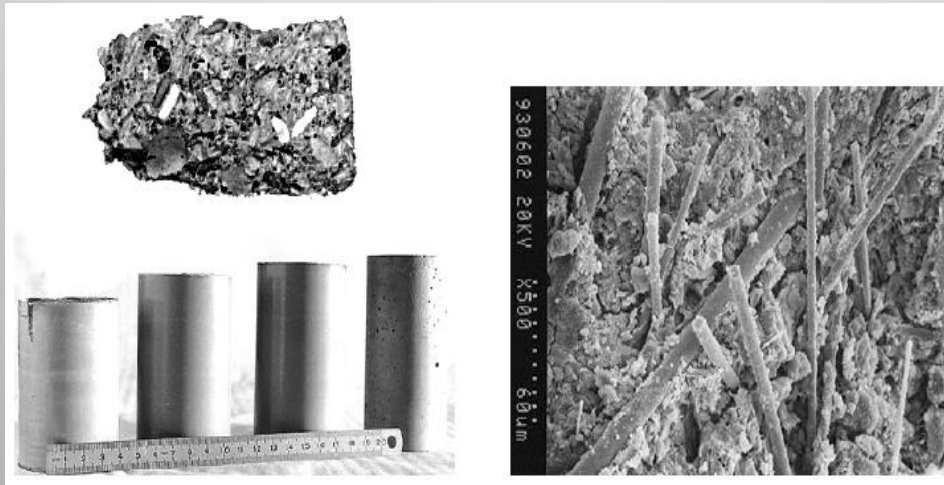


Hypothèses sur les matériaux (modèle de comportement)

Matériau homogène

L'homogénéité se dit d'un matériau qui présente des propriétés identiques en tout point.



Matériau isotrope

Un matériau est dit isotrope s'il présente les mêmes propriétés dans toutes les directions de l'espace.

Hypothèses sur les matériaux (modèle de comportement)

Matériau élastique linéaire

Un matériau est dit élastique s'il retrouve entièrement sa forme ou son volume après avoir subi un cycle de charge/décharge quelconque. Son comportement est linéaire si la loi donnant la charge en fonction du déplacement est sur une droite passant par l'origine..

