

Besoins en énergie commerciale

Semaine 3 – Thème 3
Sous-thème 3

LES SECTEURS CLEFS

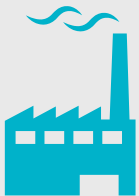
➤ transports



➤ urbanisation



➤ industrialisation



➤ électrification



SPÉCIFICITÉS DES BESOINS EN ÉNERGIE

- besoin de mobilité
- baisse des prix des véhicules
- marché captif pour le pétrole



Joiseyshowaq, *Worl Class Traffic Jam*. CC BY SA



Jo. Sau, *Hangzhou-Shangai*. CC BY



Carlos 2G2, *Starting Block*. Domaine Public

SPÉCIFICITÉS DES BESOINS EN ÉNERGIE

- véhicules électriques (notamment deux-roues)
 - réduire la consommation de carburants
 - limiter la pollution dans les villes
 - maîtriser de nouvelles filières technologiques



Itdp, *Motorbyke and bicycle parking*. CC BY

Pollution de l'air, Pékin



Kevin Dooley, *Beijing Smog*. CC BY



Lei Han, *Beijing China*. CC BY NC ND

SPÉCIFICITÉS DES BESOINS EN ÉNERGIE

- important exode rural
- depuis 2008, 50 % de la population mondiale vit dans les villes (plus de 80 % en 2030)



SPÉCIFICITÉS DES BESOINS EN ÉNERGIE

- substitution par les énergies commerciales
- climatisation des locaux

Singapour



Niall Kennedy, *Air conditioning*. CC BY NC.



Draculina_ak, *Air conditioning paradise*. CC BY NC ND.

SPÉCIFICITÉS DES BESOINS EN ÉNERGIE

- efficacités énergétiques relativement faibles ;
- passage obligé sur la voie du développement.

Usine au Brésil



Union to Union, *INDUST20*. CC BY

Fabrique de tuiles, Inde



Mohan Noone, *Tile Factory*. CC BY

Usine textile, Inde



BBC Worl Service, *Dharavi clothes Factory*.
CC BY NC

Fibre optique, Chine

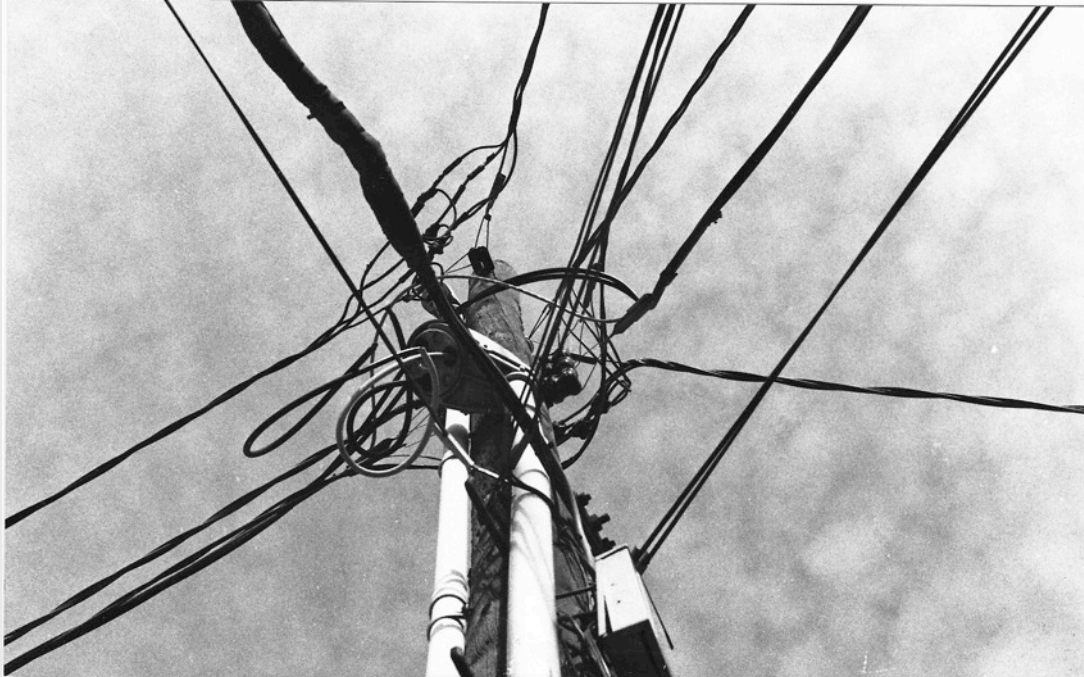


Steve Jurvetson, *rows and rows*. CC BY

SPÉCIFICITÉS DES BESOINS EN ÉNERGIE

- croissance beaucoup plus rapide que le PIB

Réseau électrique



SPÉCIFICITÉS DES BESOINS EN ÉNERGIE

- impact social majeur
 - éclairage
 - télévision (premier accès à l'information et à la culture)
 - conservation des médicaments
 - petits équipements électroménagers

- obstacle principal : coût très élevé

Enfants regardant la TV à Rubona, Rwanda





RÉSUMÉ

- crise des hydrocarbures
- crise des combustibles traditionnels
- forte composante rurale
- industrie en cours de formation
- manque d'infrastructures
- transports fortement dépendants du pétrole