

# Configurer des en-têtes et pieds de pages

## Libre office Calc 7.2

Dans ce tutoriel, nous allons voir comment configurer des en-têtes et pieds de pages.

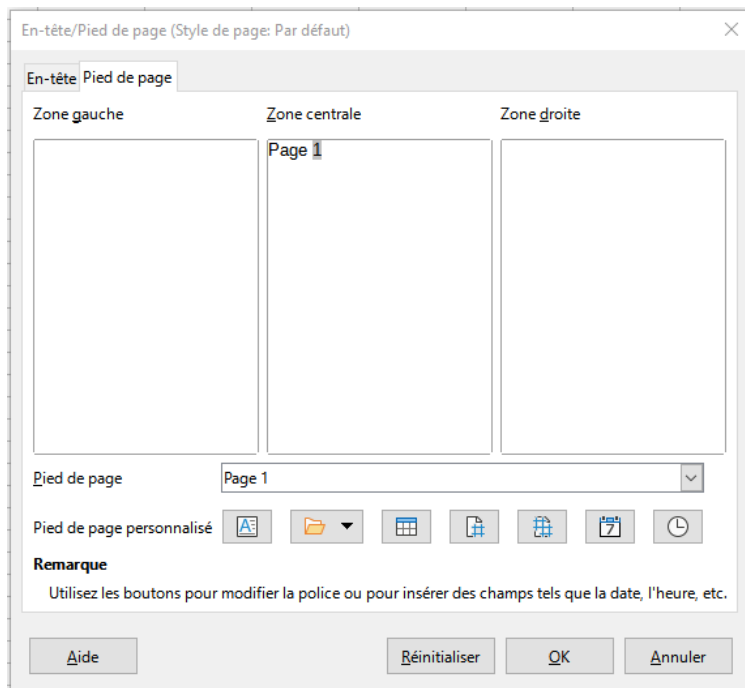
## Comment configurer des en-têtes et pieds de page ?

Pour configurer des en-têtes et pieds de pages sélectionnez dans la barre d'outils, l'onglet « En-tête et pieds de page ».



*Affichage de l'onglet « en-tête et pieds de page ».*

Dans la boîte de dialogue, configurez les en-têtes et pieds de page du document.



*Affichage de la boîte de dialogue de l'onglet « En- tête/ pied de page. ».*