

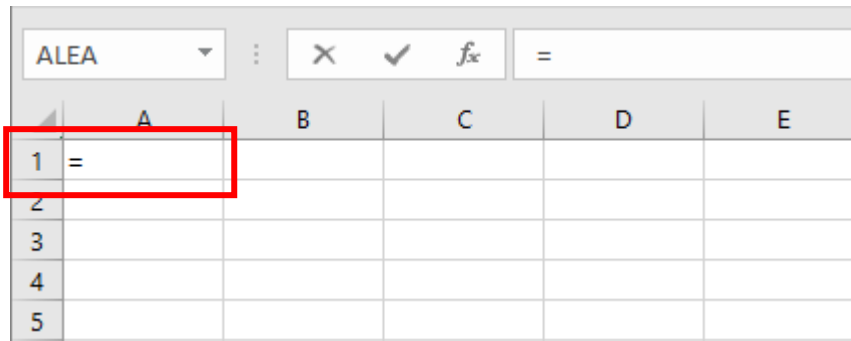
Calculs et fonctions arithmétiques simples

Microsoft Excel 2019

Dans ce tutoriel, nous allons voir comment créer des expressions arithmétiques simples, utiliser des fonctions mathématiques simples et comment étirer un calcul.

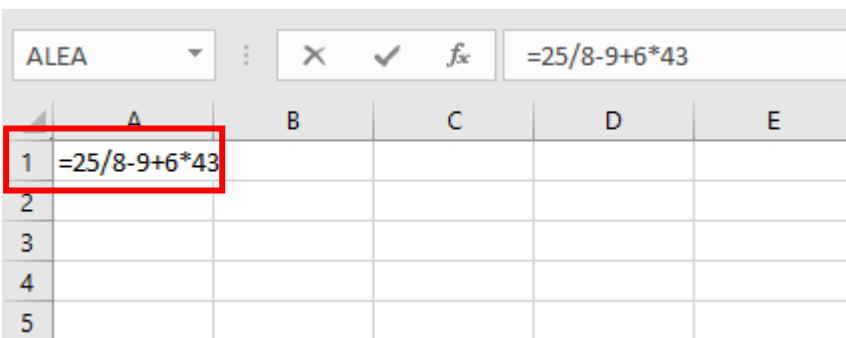
Comment créer des expressions arithmétiques simple ?

Pour créer des expressions arithmétiques simples, sélectionnez une cellule. Saisissez-y le signe égal.



Affichage d'une sélection de cellules.

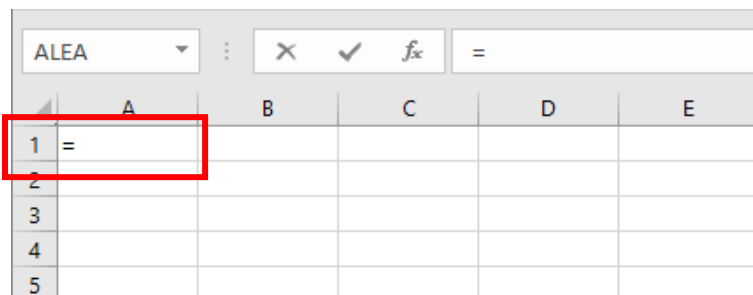
Puis saisissez le calcul.



Affichage d'un calcul simple.

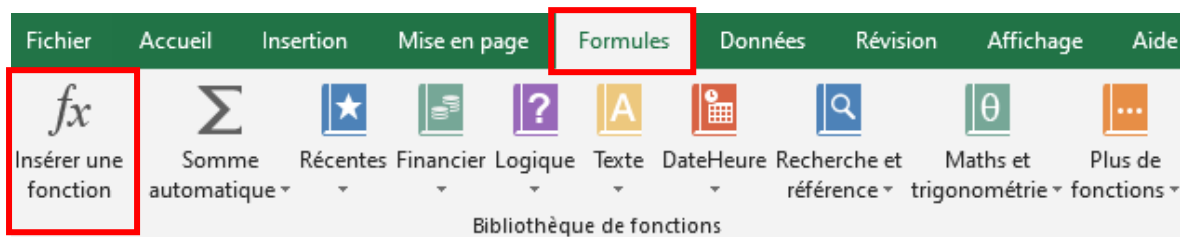
Comment utiliser des fonctions mathématiques simple ?

Pour utiliser des fonctions mathématiques simples, sélectionnez une cellule.



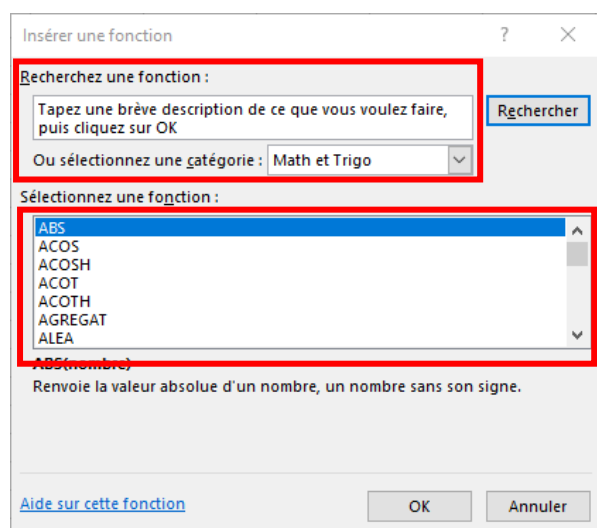
Affichage d'une sélection de cellule.

Sélectionnez dans le ruban l'onglet **Formules**, Puis dans la rubrique « Bibliothèque de fonctions » cliquez sur « Insérer une fonction ».



Affichage d'une rubrique de l'onglet « Formules ».

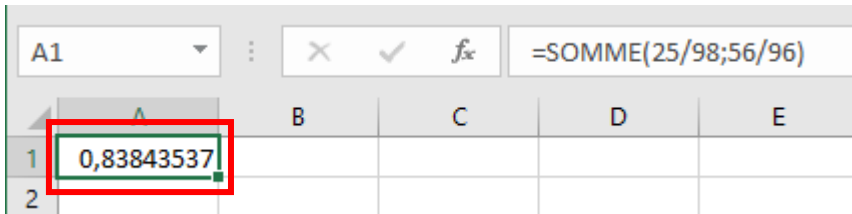
Dans la boîte de dialogue qui s'affiche, entrez le nom de la fonction souhaitez. Celles-ci sont classées par catégories.



Affichage de la boîte de dialogue « insérer une fonction ».

Comment étirer un calcul ?

Vous pouvez copier rapidement des formules dans des cellules voisines à l'aide de la poignée de recopie.



Affichage de la poignée de recopie.