



**RUN
2021**

5^e édition

***l'évaluation des
apprentissages :
un retour d'expériences***

Olivier Perlot



PERLOT Olivier
@PERLOTolivier



Mon contexte avant Covid



 expérience en EAD



 Expertise numérique et pédagogie




 ENT stable : ESUP-portail



 LMS stable : Moodle

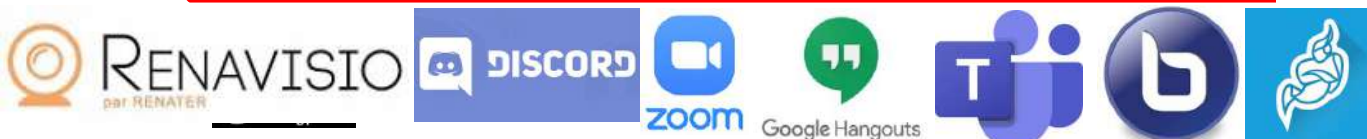


 Outil de détection de similitudes : compilatio



 Pas d'outil de visioconférence à grande échelle

 Pas d'outil pour des séances synchrones



Quelles évaluations ?

diagnostique

formative

sommative
certificative

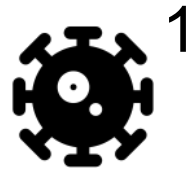
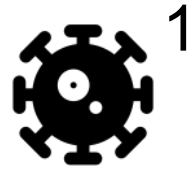
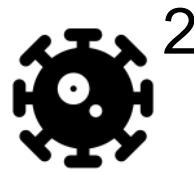
Evaluation par les pairs

connaissances mathématiques

master à distance

mémoire de recherche

compétences numériques



Evaluation par les pairs

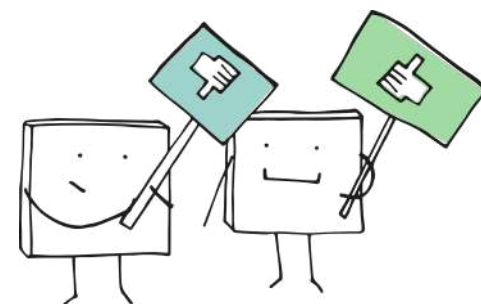
- Contexte

- Trop de travaux à corriger par l'enseignant

- Pas de communauté d'apprenants



formative



- Outil : Atelier

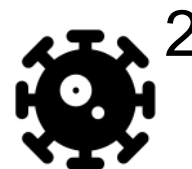
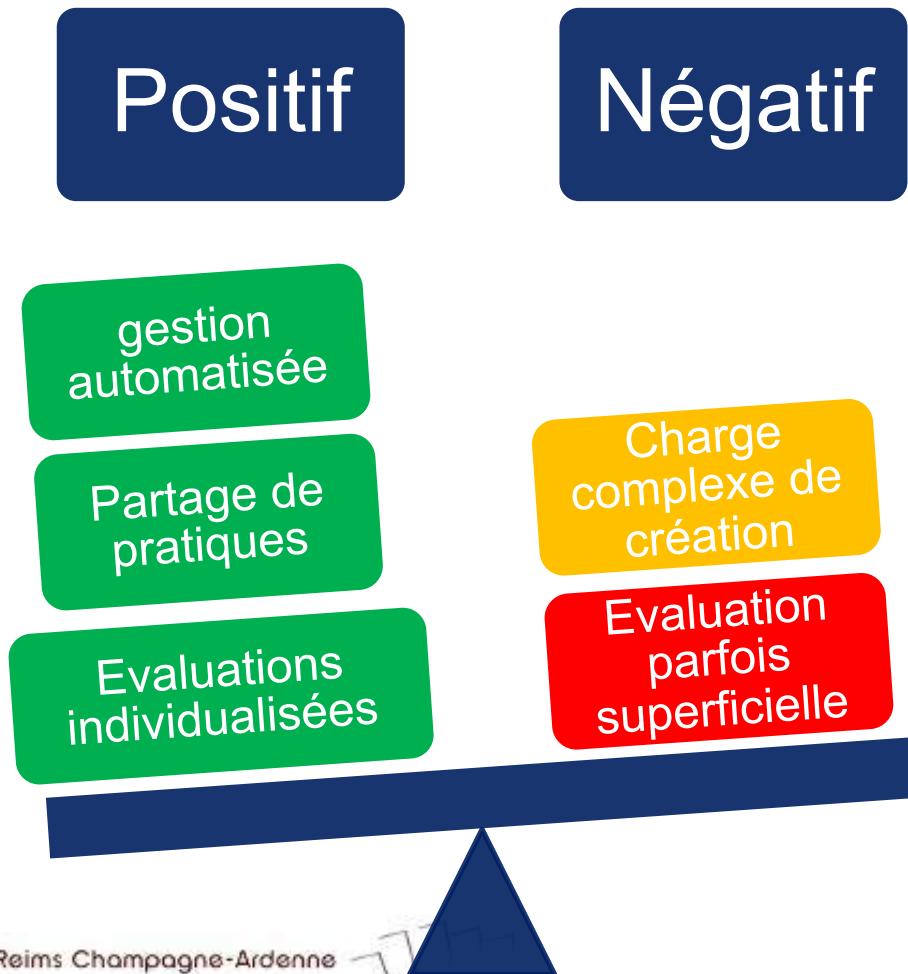


TD 4 : Evaluez les fiches de préparation des collègues

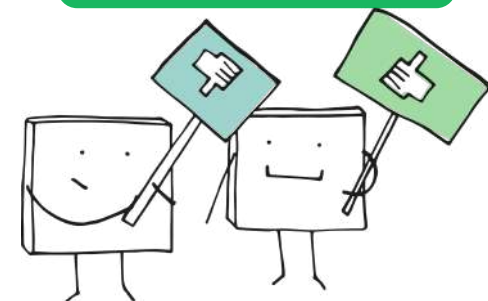
Phase de mise en place Passer à la phase de configuration <input type="radio"/>	Phase de remise Passer à la phase de remise des travaux <input type="radio"/>	Phase d'évaluation Passer à la phase d'évaluation <input type="radio"/>	Phase de notation des évaluations Passer à la phase de notation des évaluations <input type="radio"/>
<ul style="list-style-type: none">✓ Saisir la description de l'atelier✓ Fournir des instructions pour la remise des travaux✓ Préparer le formulaire d'évaluation	<ul style="list-style-type: none">✓ Fournir des instructions pour l'évaluation✓ Attribuer les travaux attendus : 0 remis : 40 à attribuer : 0ⓘ Délai de remise des travaux : vendredi 20 novembre 2020, 12:00 (il y a 377 jours)ⓘ Les restrictions de temps ne s'appliquent pas à vous	<ul style="list-style-type: none">ⓘ Délai d'évaluation : samedi 5 décembre 2020, 12:00 (il y a 362 jours)ⓘ Les restrictions de temps ne s'appliquent pas à vous	<ul style="list-style-type: none">✓ Calculer les notes des travaux remis attendues : 0 calculées : 0✓ Calculer les notes des évaluations attendues : 0 calculées : 0✓ Fournir une conclusion à l'activité

Evaluation par les pairs

- Bilan



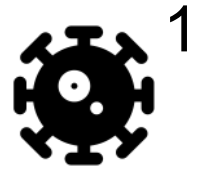
formative



- Conclusion

Transférable sous conditions

Connaissances ou savoir-faire



sommative
certificative

- Contexte **en mathématiques**

- Etudiants en Licence, grand nombre (~100)
- Faible connexion
- Risque élevé de fraude
- Stress/angoisse étudiants



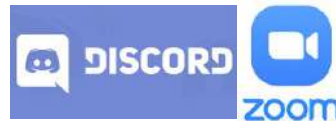
- Actions

- QRM 

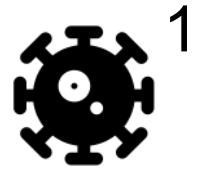
- Points négatifs, travail didactique, ordre aléatoire des réponses, choix aléatoires certaines questions, peu de questions par page, impossible retour page précédente

- Date fixée et temps limité (court : 30'), cours autorisé, www autorisé

- Permanence synchrone



Connaissances ou savoir-faire en mathématiques




sommative
certificative



- Des détails

Page 5

15   Aléatoire (Les polygones) (voir les questions)

16   conséquence cause Si la première partie d

17   Aléatoire (car donc) (voir les questions)

Cochez les phrases justes

Veillez choisir au moins une réponse :

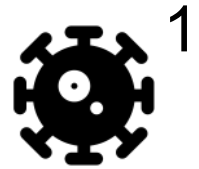
- ABCD est un rectangle car c'est un carré.
- ABCD est un pentagone donc c'est un polygone.
- ABCD est un carré car c'est un losange.
- ABCD est un polygone donc c'est un rectangle.
- ABCD est un quadrilatère car c'est un rectangle.
- ABCD a trois angles droits donc c'est un rectangle.

Cochez les phrases justes

Veillez choisir au moins une réponse :

- ABCD est un quadrilatère car c'est un rectangle.
- ABCD est hexagone donc c'est un polygone
- ABCD est un carré car c'est un rectangle.
- ABCD est un polygone donc c'est un rectangle.
- ABCD a quatre angles droits donc c'est un rectangle.
- ABCD est un losange car c'est un carré.

Connaissances ou savoir-faire en mathématiques



- Bilan

Positif

Négatif

sommative
certificative



Pas de fraude
détectée

Charge légère
correction

Retour des
étudiants

Notes
équivalentes

connexion
étudiants

Charge lourde
de création

Limites
didactiques

- Conclusion

Transférable sous
conditions

Master à distance : IEFUN



- Contexte

- Etudiants 100% distance (France, USA, Liban, Singapour... ~40
- Salariés
- Gestion de projet

sommative
certificative

- Actions

- Mise en situation professionnelle
 - Simulation d'un AAP
- Suivi de l'espace collaboratif
- Rendu d'un projet
- Vidéo de présentation du projet



Master
Ingénierie des
e-Formations et
Usages des outils
Numériques

Master à distance : IEFUN



- Bilan

Positif

Négatif

sommative
certificative

communauté
d'apprenants

Soft skills

Travail
approfondi

Mise en situation
professionnelle

l'évaluation
individuelle
dans un
collectif



Master
Ingénierie des
e-Formations et
Usages des outils
Numériques

- Conclusion

Transférable

Mémoire de recherche



sommative
certificative

- Contexte
 - Tous les Masters 2
 - Tuteur
- Actions
 - Dossier écrit
 - Détection de similitudes
 - Oral
 - Jury avec 2 membres
 - Partage diaporama étudiant

compilatio.net
PRÉVENTION ET DÉTECTION DU PLAGIAT



Mémoire de recherche

- Bilan

Positif

Négatif



sommative
certificative

compilatio.net
PRÉVENTION ET DÉTECTION DU PLAGIAT

Tuteur

Travail
approfondi

Formation par
la recherche

Des fraudes
détectées

Charge lourde
de correction,
de suivi,
d'organisation



- Conclusion

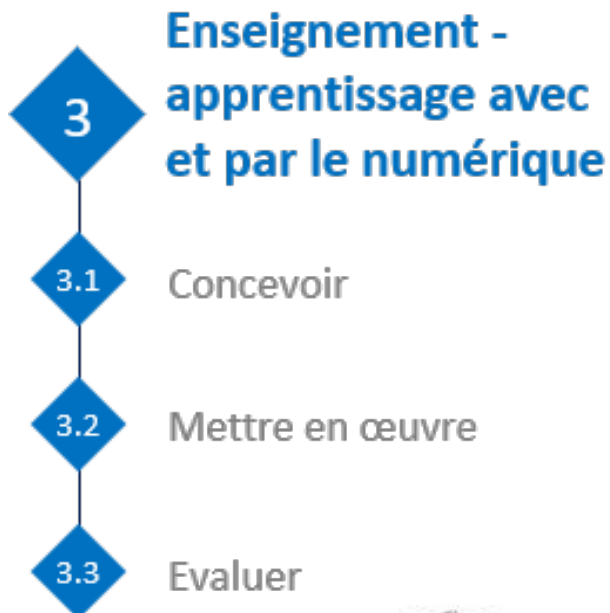
Transférable

Evaluation par compétences

- Contexte : référentiel de compétences numériques (C2I2E puis PIX Edu), tous les étudiants en Master



sommative
certificative



Le témoignage de compétence dans un dossier



- Identifier la ou les compétences
- **La rédaction du témoignage :**
 - Rappel du contexte (compétence située)
 - Choix et/ou coordination de ressources,
 - Action = Mobilisation des ressources
 - Présence d'indicateurs : Traces (fiches travaux d'élèves, photos, vidéos, captures d'écran...)
 - Conclusion critique (distanciée), capacité à anticiper une action nouvelle

sommative
certificative



compilatio.net

PRÉVENTION ET DÉTECTION DU PLAGIAT

Evaluation par compétences

- Bilan



Positif

Négatif

sommative
certificative

compilatio.net
PRÉVENTION ET DÉTECTION DU PLAGIAT

Référentiel
métier

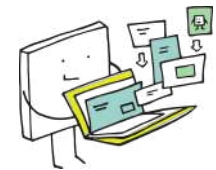
Travail
approfondi

Les
compétences

Des fraudes
détectées

Harmonisation
des corrections

Charge lourde
de correction



- Conclusion

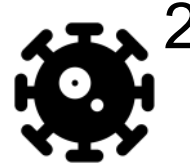
Transférable sous
conditions

Une conclusion

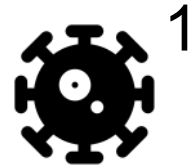
diagnostique

formative

Evaluation par les pairs



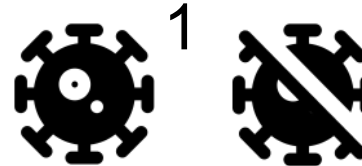
connaissances mathématiques



master à distance



mémoire de recherche



compétences numériques



sommative
certificative



Lebrun
2007

*Sans y prendre garde, c'est
à un véritable désert
pédagogique que le mirage
technologique risque de
nous conduire...*

Olivier Perlot



Crédits photos et images