

AKDV

et Jean-Claude PRINK de AKDV

KNOW-HOW DIFFÉRENCE VALEUR ATTRIBUTION

ATTRIBUTION KNOW-HOW DIFFÉRENCE VALEUR
DIFFÉRENCE VALEUR ATTRIBUTION KNOW-HOW

VALEUR ATTRIBUTION KNOW-HOW DIFFÉRENCE

AKDV |

Les tendances de l'architecture de commerce février 2008

**LES TENDANCES
DE L'ARCHITECTURE DE COMMERCE
A TRAVERS LE MONDE**

ATTRIBUTION KNOW-HOW DIFFÉRENCE VALEUR

LES TENDANCES DE L'ARCHITECTURE DE COMMERCE A TRAVERS LE MONDE

Quel style d'architecture pour quel type de distribution ?
Quel concept pour quelle enseigne ?

ATTRIBUTION KNOW-HOW DIFFÉRENCE VALEUR

Huit styles et les tendances

ATTRIBUTION KNOW-HOW DIFFÉRENCE VALEUR

1 - Le minimalisme

ATTRIBUTION KNOW-HOW DIFFÉRENCE VALEUR



Havrey (Jean-Claude Prinz) / Bordeaux

ATTRIBUTION KNOW-HOW DIFFÉRENCE VALEUR

2 - Le nouveau baroque

ATTRIBUTION KNOW-HOW DIFFÉRENCE VALEUR



Maty (Jean-Claude Prinz)

ATTRIBUTION KNOW-HOW DIFFÉRENCE VALEUR



Decitre (AKDV) / Lyon



KFC (AKDV) / Paris

ATTRIBUTION KNOW-HOW DIFFÉRENCE VALEUR

3 - Les rationnelles

ATTRIBUTION KNOW-HOW DIFFÉRENCE VALEUR



Heytens (AKDV)

Système U (AKDV)

ATTRIBUTION KNOW-HOW DIFFÉRENCE VALEUR



Public (AKDV) Athènes

ATTRIBUTION KNOW-HOW DIFFÉRENCE VALEUR

4 - Les traditionnelles

ATTRIBUTION KNOW-HOW DIFFÉRENCE VALEUR

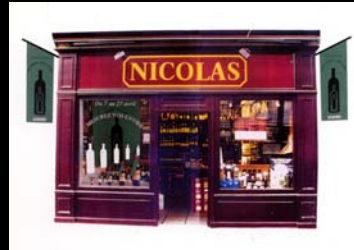


La Mère de famille / Paris

ATTRIBUTION KNOW-HOW DIFFÉRENCE VALEUR



Comtesse du Barry (AKDV) / Paris



Nicolas (Jean-Claude Prinz) / Paris

ATTRIBUTION KNOW-HOW DIFFÉRENCE VALEUR

5 - Les thématiques

ATTRIBUTION KNOW-HOW DIFFÉRENCE VALEUR

Les magasins où l'on apprend



Vibel (AKDV) / Paris



Le Nôtre (Jean-Claude Prinz) / Paris

ATTRIBUTION KNOW-HOW DIFFÉRENCE VALEUR

Le développement durable



Botanic (AKDV)



ATTRIBUTION KNOW-HOW DIFFÉRENCE VALEUR

Le développement durable

<p>CHEZ BOTANIC IL N'Y A PAS DE POT EN PLASTIQUE</p> <p>POURQUOI ?</p> <p>Les plantes ont besoin des meilleures conditions pour se développer. Pour obtenir des végétaux, botanic élève ses plantes dans des pots de terre cuite qui permettent aux racines d'utiliser un volume important de terre.</p> 	<p>CHEZ BOTANIC IL N'Y A PAS DE MAUVAISES GRAINES</p> <p>POURQUOI ?</p> <p>Seules les solutions écologiques, utilisables en jardinage bio, sont disponibles en libre-service. Botanic a retiré tous les engrais et pesticides chimiques de synthèse dans l'ensemble de ses magasins.</p> 	<p>CHEZ BOTANIC IL N'Y A PAS DE BOCAL</p> <p>POURQUOI ?</p> <p>Trop petit, rapidement pollué et présentant de trop brusques changements de température. Pour Botanic, ce récipient n'est pas du tout adapté à l'élevage de poissons.</p> 
--	--	---

Botanic (AKDV)

ATTRIBUTION KNOW-HOW DIFFÉRENCE VALEUR

Les relations entre les hommes



JW Espace Phaeton (AKDV) / Paris

Club Med (AKDV) / Paris

ATTRIBUTION KNOW-HOW DIFFÉRENCE VALEUR

Les relations entre les hommes



Cofinoga (AKDV) / Paris



Kea & Partners (AKDV) / Paris



ATTRIBUTION KNOW-HOW DIFFÉRENCE VALEUR

6 - Les magasins spectacles

ATTRIBUTION KNOW-HOW DIFFÉRENCE VALEUR



Club Med (AKDV) / Paris

ATTRIBUTION KNOW-HOW DIFFÉRENCE VALEUR



Club Med (AKDV) / Paris

ATTRIBUTION KNOW-HOW DIFFÉRENCE VALEUR



Club Med (AKDV) / Paris

ATTRIBUTION KNOW-HOW DIFFÉRENCE VALEUR

7 - Les magasins graphiques

ATTRIBUTION KNOW-HOW DIFFÉRENCE VALEUR



KFC (AKDV) / Paris



Decitre (AKDV) / Lyon



ATTRIBUTION KNOW-HOW DIFFÉRENCE VALEUR

8 - Les concept stores

ATTRIBUTION KNOW-HOW DIFFÉRENCE VALEUR



Photo: Marc Benoun

Apple store New York

ATTRIBUTION KNOW-HOW DIFFÉRENCE VALEUR

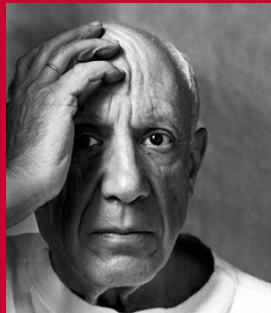


Club Med (AKDV) / Paris

ATTRIBUTION KNOW-HOW DIFFÉRENCE VALEUR

Quelles tendances pour demain ?

ATTRIBUTION KNOW-HOW DIFFÉRENCE VALEUR



Il reste encore à créer...

*« Si l'on sait exactement
ce que l'on va faire,
à quoi bon le faire ? »*

Pablo Picasso

ATTRIBUTION KNOW-HOW DIFFÉRENCE VALEUR