

# La courbe d'offre agrégée

---

Microéconomie 1



Connaissant la courbe d'offre individuelle d'une firme représentative, on cherche à déterminer la courbe d'offre globale de la branche à court terme.

Maïder SAINT JEAN



# L'offre de la branche à court terme

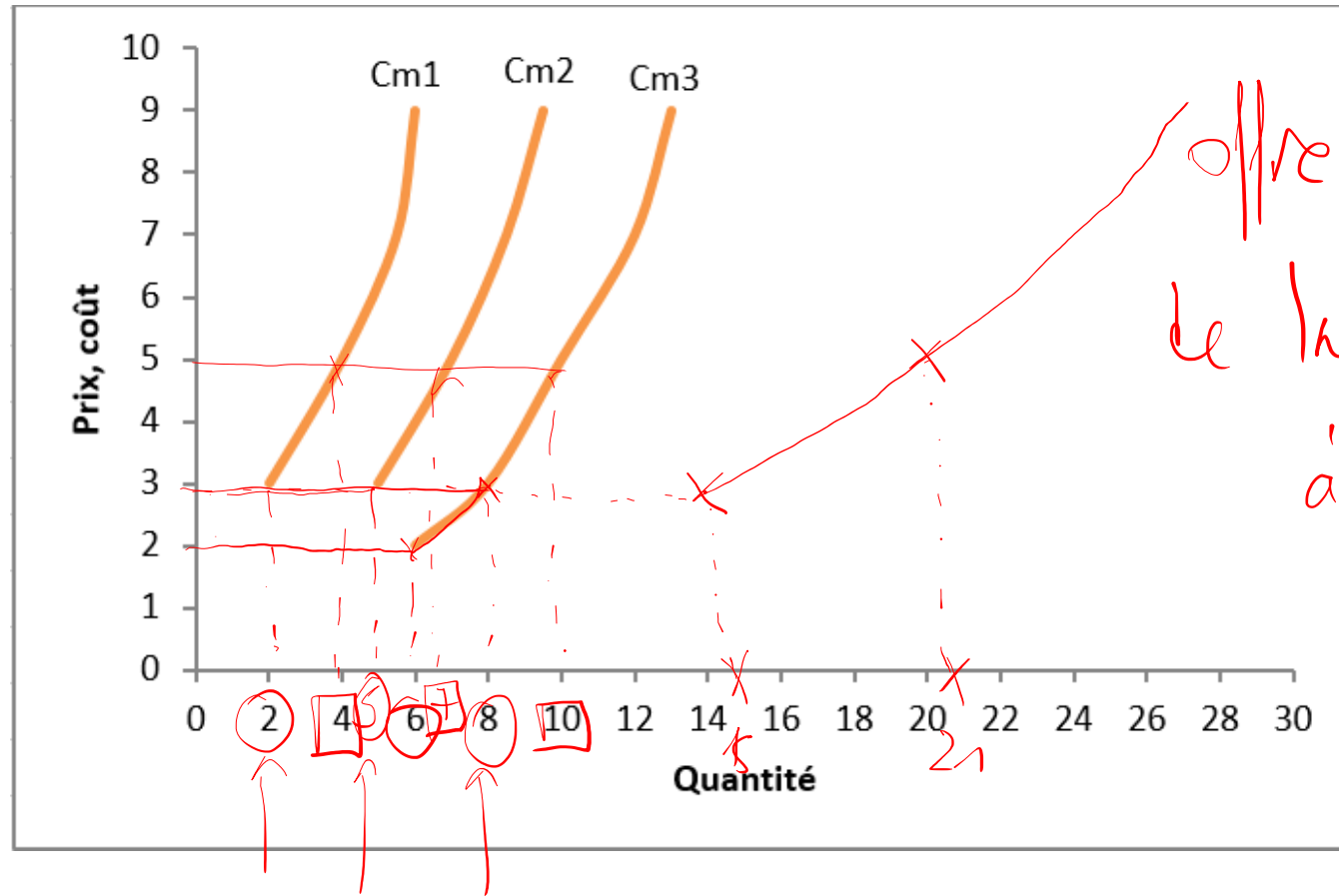
La courbe d'offre globale pour l'ensemble de la branche à court terme décrit la quantité d'output que la branche produira à court terme pour chaque niveau de prix.

L'offre globale de la branche est égale à la somme des quantités produites par toutes les firmes individuelles.

Ainsi, la courbe d'offre globale peut être obtenue en agrégeant (additionnant) les courbes d'offre de chacune de ces firmes.

En supposant que toutes les firmes ont des coûts croissants, l'offre agrégée sera elle-même une courbe croissante.





## La courbe d'offre globale : exemple d'agrégation avec 3 firmes



# Références

Microéconomie 1, Maïder Saint Jean, AUNEGe (<http://aunege.fr>), CC – BY NC ND (<http://creativecommons.org/licenses/by-nc-nd/4.0/>).



Cette œuvre est mise à disposition dans le respect de la législation française protégeant le droit d'auteur, selon les termes du contrat de licence Creative Commons Attribution - Pas d'Utilisation Commerciale - Pas de Modification 4.0 International (<http://creativecommons.org/licenses/by-nc-nd/4.0/>). En cas de conflit entre la législation française et les termes de ce contrat de licence, la clause non conforme à la législation française est réputée non écrite. Si la clause constitue un élément déterminant de l'engagement des parties ou de l'une d'elles, sa nullité emporte celle du contrat de licence tout entier.