

# Les rendements d'échelle

---

Microéconomie 1

**AUNEGe**  
L'université numérique  
Economie Gestion  
ÉCONOMIE GESTION

université  
de **BORDEAUX**  
Faculté  
Économie, gestion et administration  
économique et sociale



La substitution des inputs dans le processus de production permet d'étudier ce qui se passe quand une firme substitue un facteur à un autre en gardant le même niveau de production. Toutefois, à long terme, quand tous les facteurs sont variables, la firme doit également considérer le meilleur moyen d'augmenter la production. Une façon de le faire est de changer l'échelle de la production en augmentant tous les inputs de production dans la même proportion.

Maïder SAINT JEAN



# Les rendements d'échelle

Regarder l'échelle de production (la taille de la firme) revient à étudier comment varie la quantité produite si tous les facteurs de production sont multipliés en même temps par une constante positive.

Les rendements d'échelle expriment le taux auquel l'output augmente lorsque tous les facteurs de production sont multipliés en même temps dans la même proportion.

Rendements d'échelle croissants

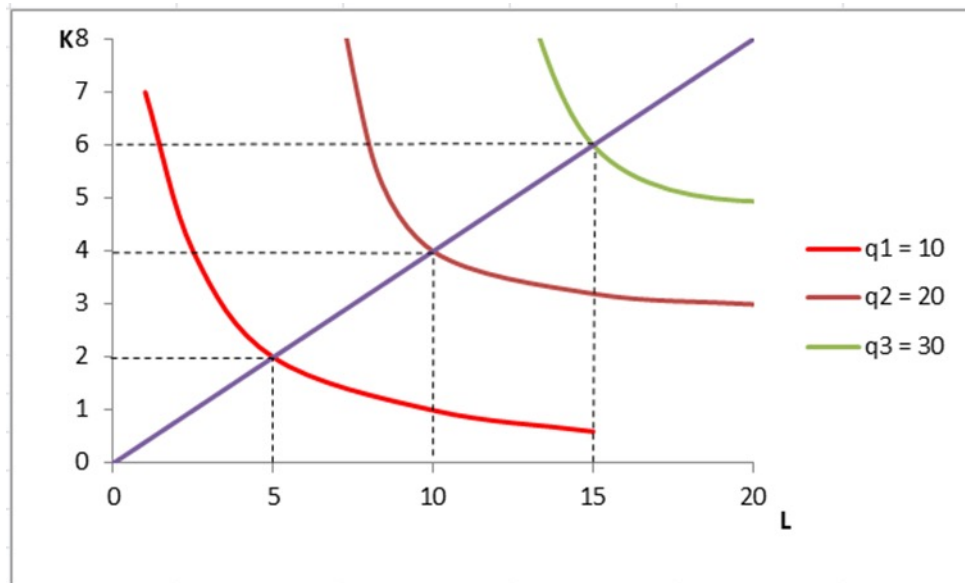
Rendements d'échelle constants

Rendements d'échelle décroissants

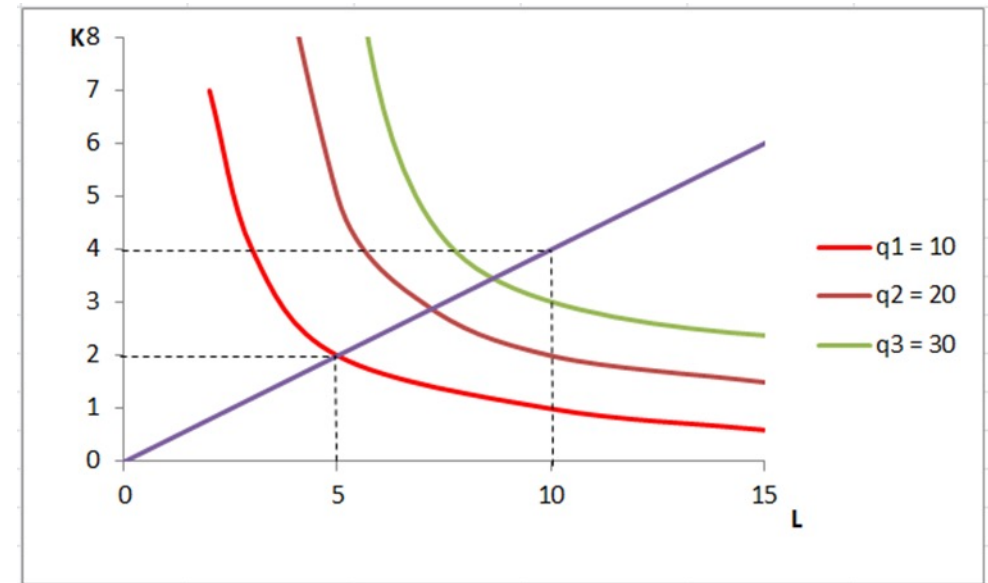


# Rendements d'échelle et isoquants

## Rendements d'échelle constants



## Rendements d'échelle croissants



# Remarques

- On aura des isoquants de plus en plus éloignés l'un de l'autre si l'on a des rendements d'échelle décroissants.
- Il faut noter que, pour certains procédés de production, les 3 types de rendements d'échelle peuvent se combiner...
- Les rendements d'échelle varient considérablement selon les firmes et les secteurs industriels. Toutes choses égales par ailleurs, plus les rendements d'échelle sont importants, plus les firmes d'un secteur seront susceptibles d'avoir une grande taille.
- Dans la mesure où la production manufacturière requiert des investissements intenses en capital, les activités manufacturières sont plus susceptibles d'avoir des rendements d'échelle croissants que les activités de service.



# Références

Microéconomie 1, Maïder Saint Jean, AUNEGe (<http://aunege.fr>), CC – BY NC ND (<http://creativecommons.org/licenses/by-nc-nd/4.0/>).



Cette œuvre est mise à disposition dans le respect de la législation française protégeant le droit d'auteur, selon les termes du contrat de licence Creative Commons Attribution - Pas d'Utilisation Commerciale - Pas de Modification 4.0 International (<http://creativecommons.org/licenses/by-nc-nd/4.0/>). En cas de conflit entre la législation française et les termes de ce contrat de licence, la clause non conforme à la législation française est réputée non écrite. Si la clause constitue un élément déterminant de l'engagement des parties ou de l'une d'elles, sa nullité emporte celle du contrat de licence tout entier.